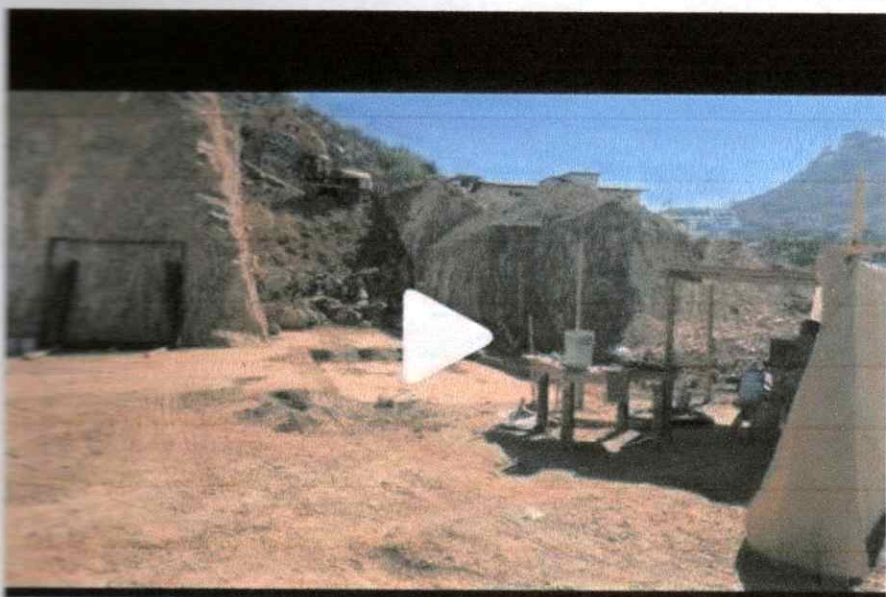


IMAGEN 115

En esta imagen como evidencia del día 17 de Junio del 2019, muestra la continuación de los trabajos de **excavaciones** en el lote 55, Manzana 16, Callejón del Pueblo No. 15, dentro del Fraccionamiento El Pedregal de Cabo San Lucas, Baja California Sur. Con Clave Catastral 402-001-016-055.

En la misma imagen se aprecia a un obrero haciendo los trazos para continuar con más excavaciones.



itsvegasdave • Follow
Villa Vegas Dave



itsvegasdave • Building my second Villa. (Villa Vegas Dave 2) This 20,000 sq foot villa will be a game changer. The deck and patio are 5,500 square feet and the pool is 2,600 square feet. VVD2 will feel like a resort!!!

Trust me I will be riding a jet ski in that bitch telling you all to swipe up and click the link in my bio.



44,085 views

Jun 18

IMAGEN 116

En esta imagen como evidencia del día 18 de Junio del 2019, muestra la continuación de los trabajos de excavaciones en el lote 55, Manzana 16, Callejón del Pueblo No. 15, dentro del Fraccionamiento El Pedregal de Cabo San Lucas, Baja California Sur. Con Clave Catastral 402-001-016-055.

En la misma imagen se aprecia a maquinaria pesada continuando con los trabajos de excavaciones.

IMAGEN

trabajo

dictamin

dictamin

dictamin

dictamin



IMAGEN 117

En esta imagen se muestra los camiones cargados con material producto de excavaciones que trabajaron en la obra provocando así vibraciones en exceso y daños a la casa habitación que estamos dictaminando.

Estos camiones provocaron vibraciones por el exceso de carga continua y dañaron la casa que estamos dictaminando.

A handwritten signature in blue ink, consisting of several overlapping loops and lines, located in the bottom right corner of the page.



IMAGEN 118

En esta imagen se muestra los **camiones cargados con material producto de excavaciones que trabajaron en la obra** provocando así vibraciones en exceso y daños a la casa habitación que estamos dictaminando.

Estos camiones provocaron vibraciones por el exceso de carga continua y dañaron la casa que estamos dictaminando.

A handwritten signature in blue ink, consisting of several overlapping loops and lines, located in the bottom right corner of the page.



IMAGEN 119

En esta imagen se muestra los camiones cargados con material producto de excavaciones que trabajaron en la obra provocando así vibraciones en exceso y daños a la casa habitación que estamos dictaminando.

Estos camiones provocaron vibraciones por el exceso de carga continua y dañaron la casa que estamos dictaminando.

A handwritten signature in blue ink, consisting of several vertical lines and a circular flourish at the bottom.



IMAGEN 117

En esta imagen como evidencia, **muestra la continuación de los trabajos de excavaciones** en el lote 55, Manzana 16, Callejón del Pueblo No. 15, dentro del Fraccionamiento El Pedregal de Cabo San Lucas, Baja California Sur. Con Clave Catastral 402-001-016-055.

En la misma imagen se aprecia a maquinaria pesada continuando con los trabajos de excavaciones.



IMAGEN 121

En esta imagen como evidencia del día 25 de Junio del 2019, se muestra los **camiones cargados con material producto de excavaciones que trabajaron en la obra** provocando así vibraciones en exceso y daños a la casa habitación que estamos dictaminando.

Estos camiones provocaron vibraciones por el exceso de carga continua y dañaron la casa que estamos dictaminando.



IMAGEN 122

En esta imagen como evidencia del día 25 de Junio del 2019, se muestra los **camiones cargados con material producto de excavaciones que trabajaron en la obra** provocando así vibraciones en exceso y daños a la casa habitación que estamos dictaminando.

Estos camiones provocaron vibraciones por el exceso de carga continua y dañaron la casa que estamos dictaminando.

A handwritten signature in blue ink, consisting of several overlapping loops and lines, located in the bottom right corner of the page.



IMAGEN 123

En esta imagen como evidencia del día 25 de Junio del 2019, se muestra los **camiones cargados con material producto de excavaciones que trabajaron en la obra** provocando así vibraciones en exceso y daños a la casa habitación que estamos dictaminando.

Estos camiones provocaron vibraciones por el exceso de carga continua y dañaron la casa que estamos dictaminando.



IMAGEN 124

En esta imagen como evidencia del día 25 de Junio del 2019, se muestra los **camiones cargados con material producto de excavaciones que trabajaron en la obra** provocando así vibraciones en exceso y daños a la casa habitación que estamos dictaminando.

Estos camiones provocaron vibraciones por el exceso de carga continua y dañaron la casa que estamos dictaminando.

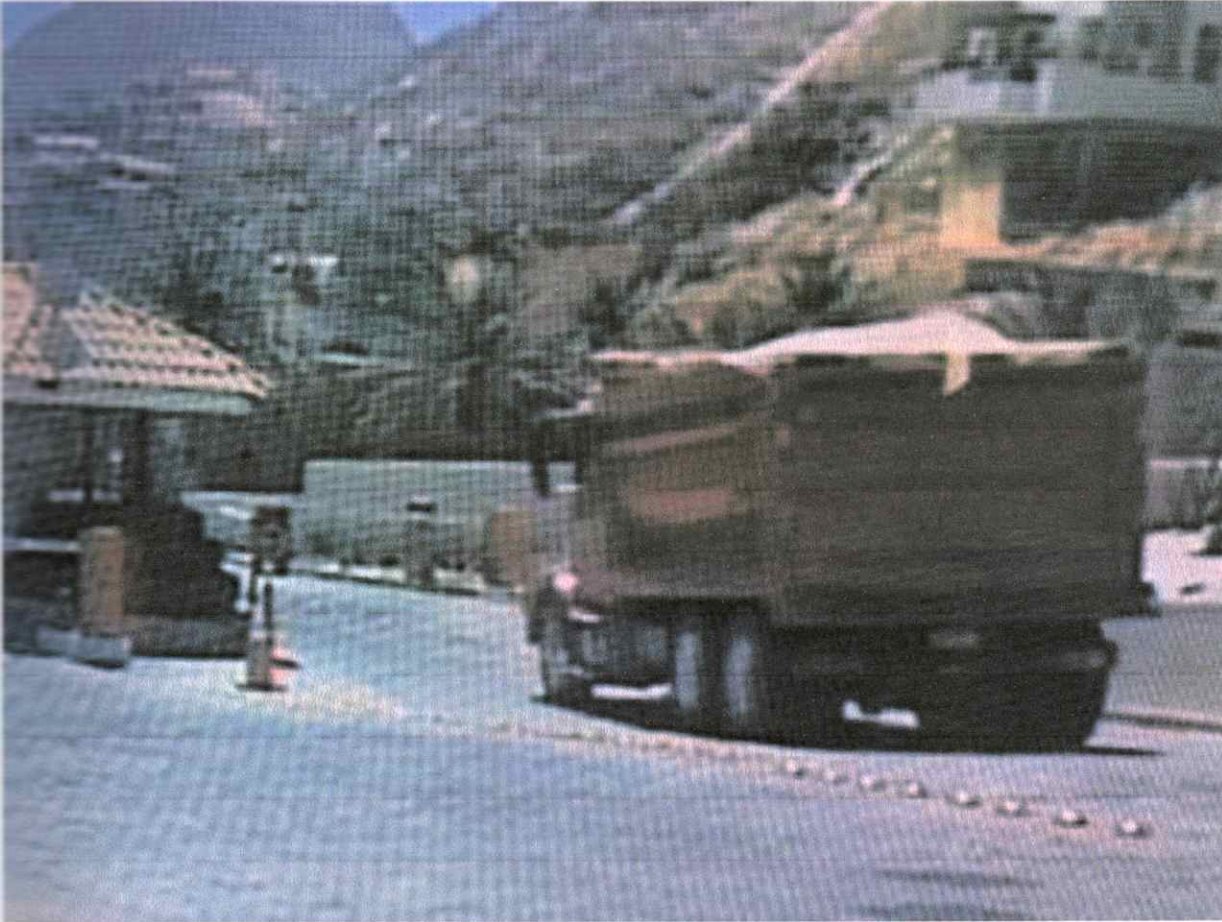


IMAGEN 125

En esta imagen como evidencia del día 25 de Junio del 2019, se muestra los **camiones cargados con material producto de excavaciones que trabajaron en la obra** provocando así vibraciones en exceso y daños a la casa habitación que estamos dictaminando.

Estos camiones provocaron vibraciones por el exceso de carga continua y dañaron la casa que estamos dictaminando.



IMAGEN 126

En esta imagen como evidencia del día 25 de Junio del 2019, se muestra los **camiones cargados con material producto de excavaciones que trabajaron en la obra** provocando así vibraciones en exceso y daños a la casa habitación que estamos dictaminando.

Estos camiones provocaron vibraciones por el exceso de carga continua y dañaron la casa que estamos dictaminando.



IMAGEN 127

En esta imagen como evidencia del día 25 de Junio del 2019, se muestra los **camiones cargados con material producto de excavaciones que trabajaron en la obra** provocando así vibraciones en exceso y daños a la casa habitación que estamos dictaminando.

Estos camiones provocaron vibraciones por el exceso de carga continua y dañaron la casa que estamos dictaminando.



IMAGEN 128

En esta imagen como evidencia del día 25 de Junio del 2019, se muestra los **camiones cargados con material producto de excavaciones que trabajaron en la obra** provocando así vibraciones en exceso y daños a la casa habitación que estamos dictaminando.

Estos camiones provocaron vibraciones por el exceso de carga continua y dañaron la casa que estamos dictaminando.



IMAGEN 129

En esta imagen como evidencia del día 26 de Junio del 2019, se muestra los **camiones cargados con material producto de excavaciones que trabajaron en la obra** provocando así vibraciones en exceso y daños a la casa habitación que estamos dictaminando.

Estos camiones provocaron vibraciones por el exceso de carga continua y dañaron la casa que estamos dictaminando.