



IMAGEN 130

En esta imagen como evidencia del día 26 de Junio del 2019, se muestra los **camiones cargados con material producto de excavaciones que trabajaron en la obra** provocando así vibraciones en exceso y daños a la casa habitación que estamos dictaminando.

Estos camiones provocaron vibraciones por el exceso de carga continua y dañaron la casa que estamos dictaminando.



IMAGEN 131

En esta imagen como evidencia del día 26 de Junio del 2019, se muestra los **camiones cargados con material producto de excavaciones que trabajaron en la obra** provocando así vibraciones en exceso y daños a la casa habitación que estamos dictaminando.

Estos camiones provocaron vibraciones por el exceso de carga continua y dañaron la casa que estamos dictaminando.



IMAGEN 132

En esta imagen como evidencia del día 26 de Junio del 2019, se muestra los **camiones cargados con material producto de excavaciones que trabajaron en la obra** provocando así vibraciones en exceso y daños a la casa habitación que estamos dictaminando.

Estos camiones provocaron vibraciones por el exceso de carga continua y dañaron la casa que estamos dictaminando.

A handwritten signature in blue ink, consisting of several overlapping loops and lines, located in the bottom right corner of the page.



IMAGEN 133

En esta imagen como evidencia del día 26 de Junio del 2019, se muestra los **camiones cargados con material producto de excavaciones que trabajaron en la obra** provocando así vibraciones en exceso y daños a la casa habitación que estamos dictaminando.

Estos camiones provocaron vibraciones por el exceso de carga continua y dañaron la casa que estamos dictaminando.



IMAGEN 134

En esta imagen como evidencia del día 26 de Junio del 2019, se muestra los **camiones cargados con material producto de excavaciones que trabajaron en la obra** provocando así vibraciones en exceso y daños a la casa habitación que estamos dictaminando.

Estos camiones provocaron vibraciones por el exceso de carga continua y dañaron la casa que estamos dictaminando.



IMAGEN 135

En esta imagen como evidencia del día 26 de Junio del 2019, se muestra los **camiones cargados con material producto de excavaciones que trabajaron en la obra** provocando así vibraciones en exceso y daños a la casa habitación que estamos dictaminando.

Estos camiones provocaron vibraciones por el exceso de carga continua y dañaron la casa que estamos dictaminando.



IMAGEN 136

En esta imagen como evidencia del día 2 de Julio del 2019, se muestra los **camiones cargados con material producto de excavaciones que trabajaron en la obra** provocando así vibraciones en exceso y daños a la casa habitación que estamos dictaminando.

Estos camiones provocaron vibraciones por el exceso de carga continua y dañaron la casa que estamos dictaminando.

A handwritten signature in blue ink, consisting of several vertical and diagonal strokes, located in the bottom right corner of the page.

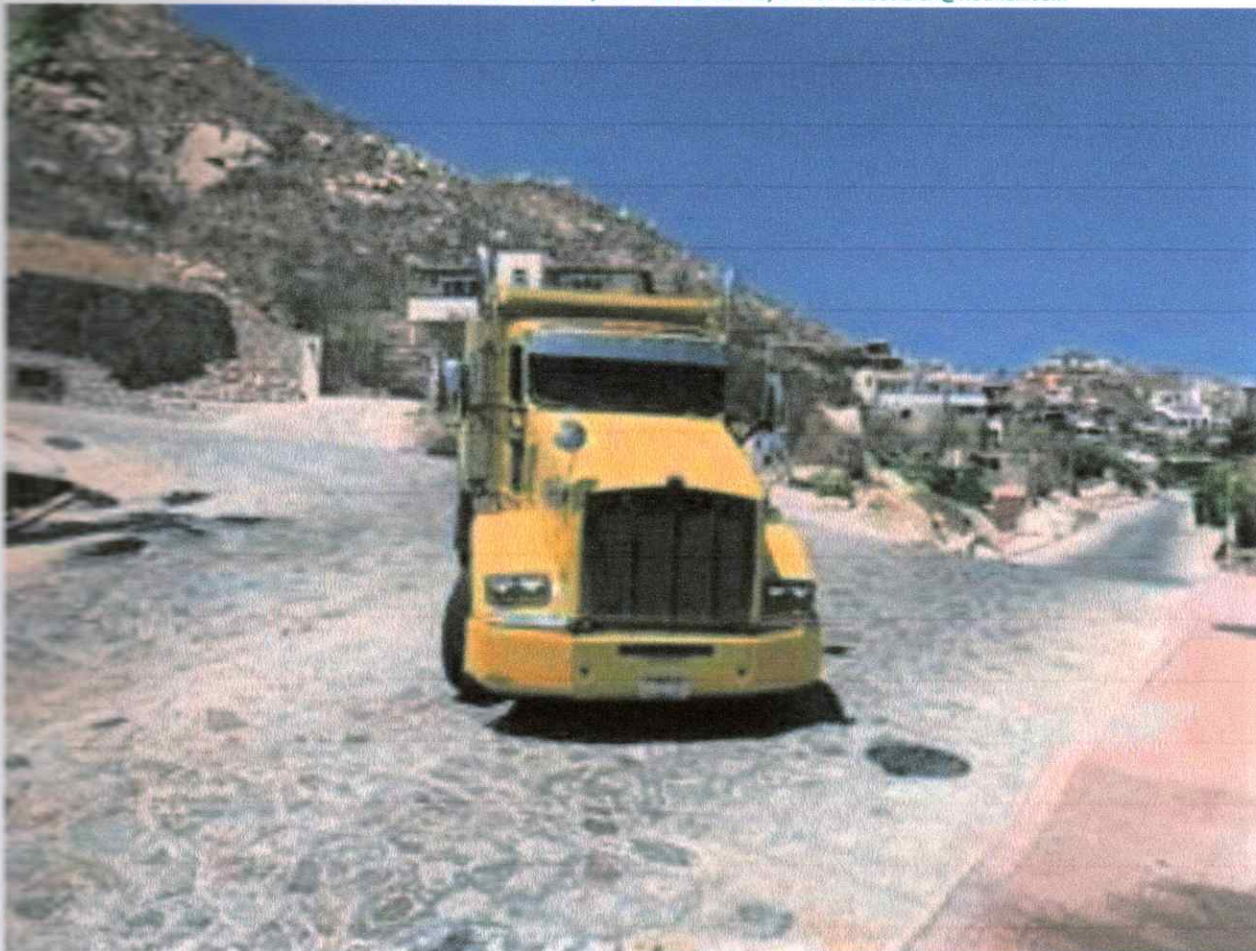


IMAGEN 137

En esta imagen como evidencia del día 2 de Julio del 2019, se muestra los **camiones cargados con material producto de excavaciones que trabajaron en la obra** provocando así vibraciones en exceso y daños a la casa habitación que estamos dictaminando.

Estos camiones provocaron vibraciones por el exceso de carga continua y dañaron la casa que estamos dictaminando.

A handwritten signature in blue ink, consisting of several overlapping loops and lines.



IMAGEN 138

En esta imagen como evidencia del día 2 de Julio del 2019, se muestra los **camiones cargados con material producto de excavaciones que trabajaron en la obra** provocando así vibraciones en exceso y daños a la casa habitación que estamos dictaminando.

Estos camiones provocaron vibraciones por el exceso de carga continua y dañaron la casa que estamos dictaminando.

A handwritten signature in blue ink, consisting of several overlapping loops and lines, located in the bottom right corner of the page.



IMAGEN 139

En esta imagen como evidencia del día 2 de Julio del 2019, se muestra los **camiones cargados con material producto de excavaciones que trabajaron en la obra** provocando así vibraciones en exceso y daños a la casa habitación que estamos dictaminando.

Estos camiones provocaron vibraciones por el exceso de carga continua y dañaron la casa que estamos dictaminando.

Handwritten signature in blue ink.



IMAGEN 140

En esta imagen como evidencia del día 2 de Julio del 2019, se muestra los **camiones cargados con material producto de excavaciones que trabajaron en la obra** provocando así vibraciones en exceso y daños a la casa habitación que estamos dictaminando.

Estos camiones provocaron vibraciones por el exceso de carga continua y dañaron la casa que estamos dictaminando.

A handwritten signature in blue ink, consisting of several overlapping loops and lines, located in the bottom right corner of the page.



IMAGEN 141

En esta imagen como evidencia del día 2 de Julio del 2019, se muestra los **camiones cargados con material producto de excavaciones que trabajaron en la obra** provocando así vibraciones en exceso y daños a la casa habitación que estamos dictaminando.

Estos camiones provocaron vibraciones por el exceso de carga continua y dañaron la casa que estamos dictaminando.

A blue ink signature or stamp, possibly a circular seal with a signature inside.



IMAGEN 142

En esta imagen como evidencia del día 2 de Julio del 2019, se muestra los **camiones cargados con material producto de excavaciones que trabajaron en la obra** provocando así vibraciones en exceso y daños a la casa habitación que estamos dictaminando.

Estos camiones provocaron vibraciones por el exceso de carga continua y dañaron la casa que estamos dictaminando.

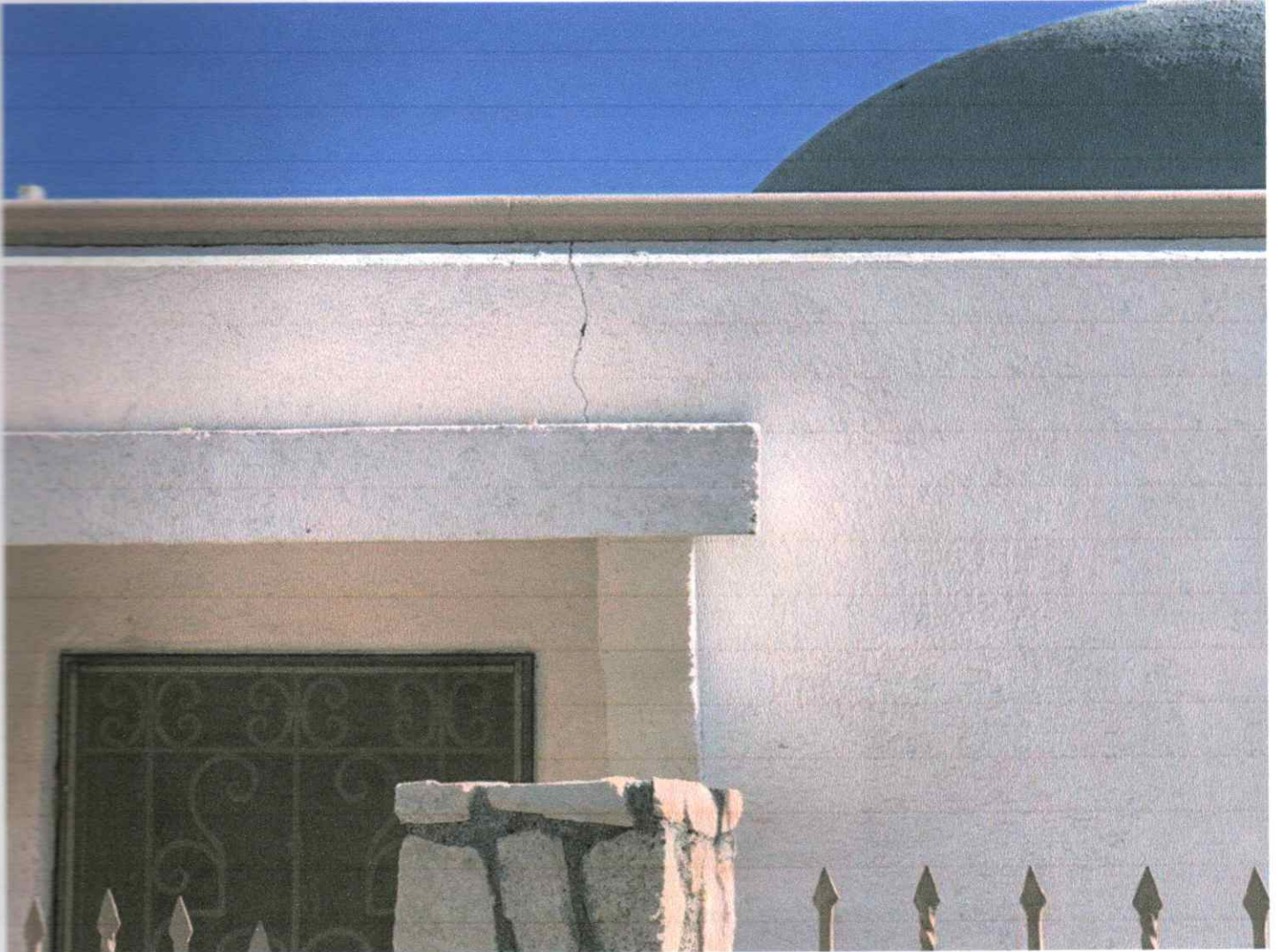


IMAGEN 143

En esta imagen se muestra la **grieta provocada por el exceso de vibración del suelo del lugar** provocadas por la maquinaria que se encontraban trabajando en la obra justo al frente de la propiedad a una distancia horizontal de 60 metros.

Esta imagen corresponde a la propiedad con clave catastral 402-001-016-071.

A handwritten signature in blue ink, consisting of several overlapping loops and lines, located in the bottom right corner of the page.



**IMAGEN 144**

En esta imagen como evidencia, **muestra la continuación de los trabajos de excavaciones** en el lote 55, Manzana 16, Callejón del Pueblo No. 15, dentro del Fraccionamiento El Pedregal de Cabo San Lucas, Baja California Sur. Con Clave Catastral 402-001-016-055.